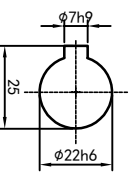
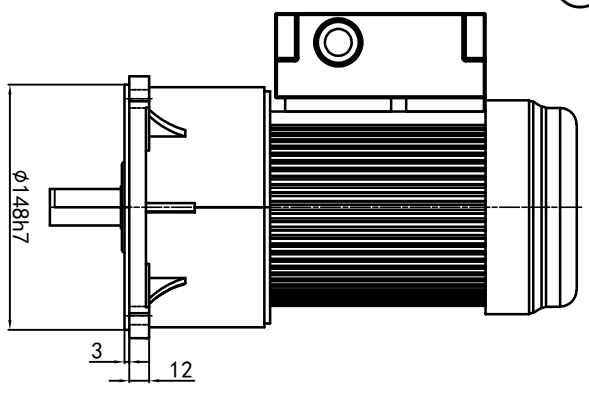
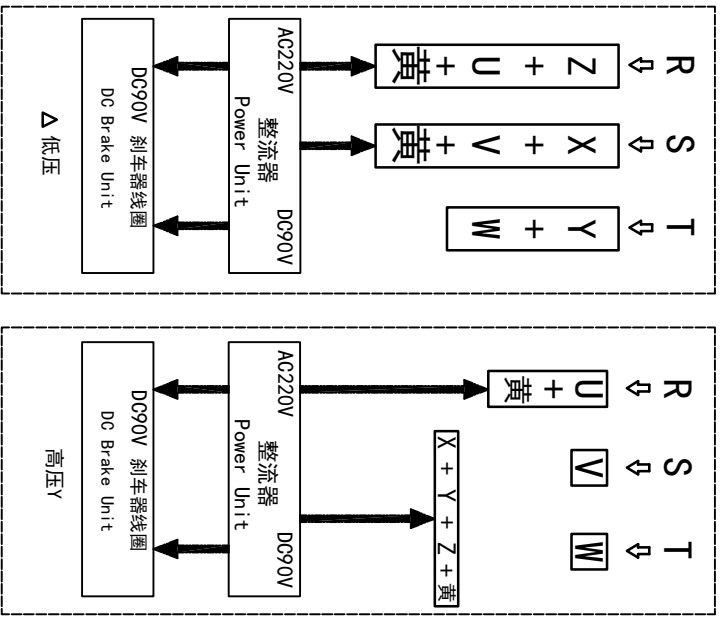
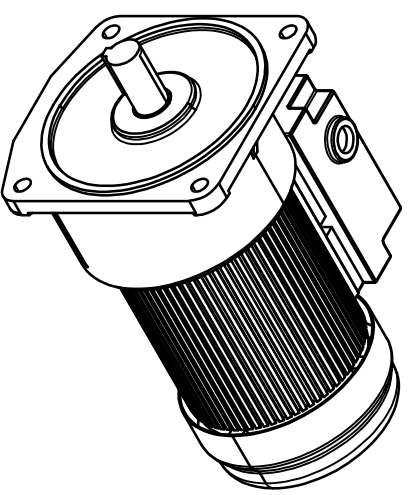


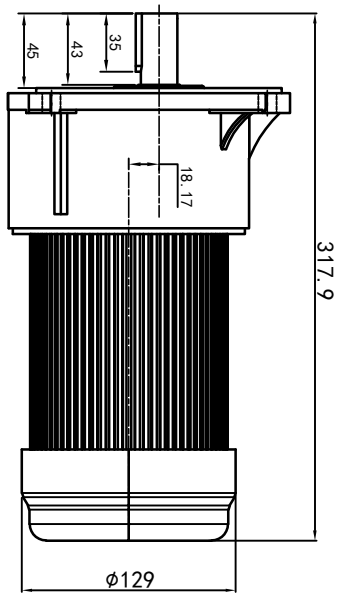
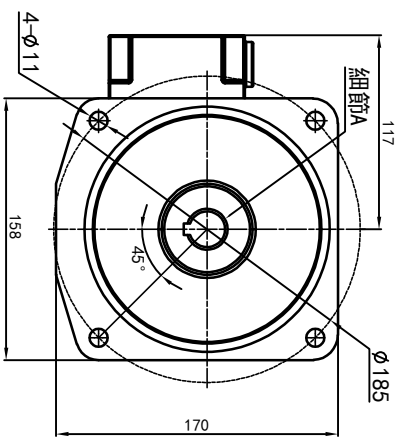
型号: GV-22-200-i-S-B-G1-LT (缩框型)



输出轴
细节A 比例2:1



功率: 0.2kw (1/4HP)
极数: 4P
电压: 3相220V/380V
接法: Δ / Y
频率: 50Hz/60Hz
减速比: 100~200
扭矩: 112.7~224.42Nm



接线盒方向与入线口方向		卧式-排气孔方向		设计		标准		审核		批准	
61-左方向	62-右方向	63-上方向	64-下方向	Q1 标准	Q2 轴向上	Q3 倒装	Q4 轴向下	设计	校对	工艺	批准
								标记	处数	分区	更改文件号
LD	LT	RD	RT	TL	TR	DL	DR	设计	0.H.W	2023/11/16	版本
LF	LB	RF	RB	TF	TB	DF	DB	审核			V1.0
								签名			
								年月日			
								选型技术号			
浙江欧邦电机有限公司		www.oubang-motor.com		视图方式		重量		比例		GV22-200w-B (缩框型)	
						9.19KG		1:5			
				共 1 张 第 1 张		A4					