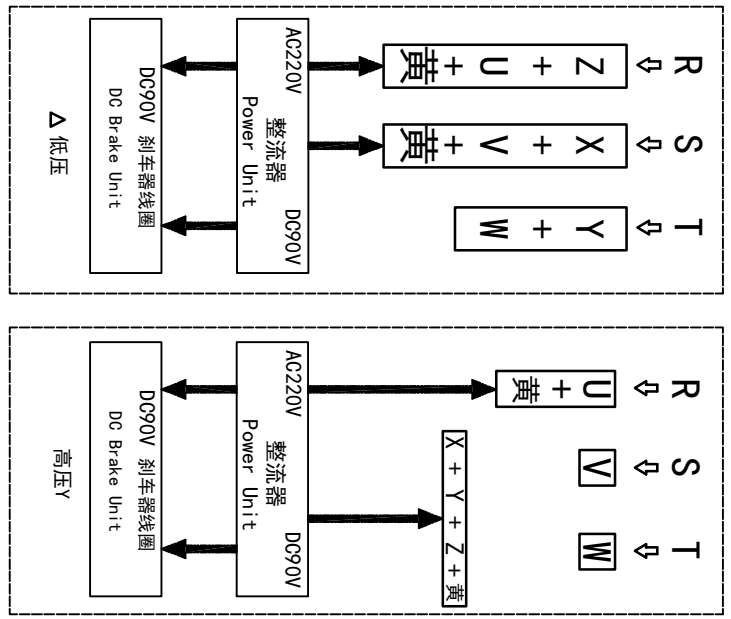
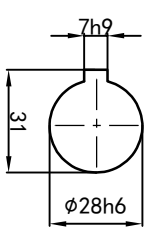
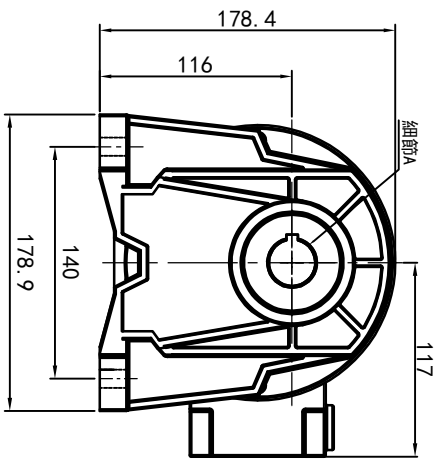
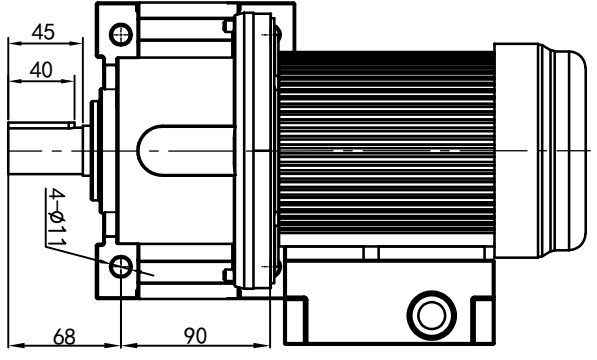


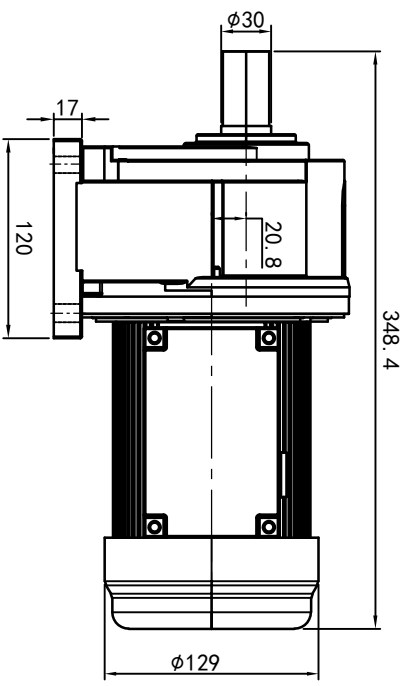
型号: GH-28-200-i-S-B-G2-RT



功率: 0.2kw (1/4HP)
 极数: 4P
 电压: 3相220V/380V
 接法: Δ / Y
 频率: 50Hz/60Hz
 减速比: 100~200
 扭矩: 112.7~224.42 Nm



输出轴
 細節A 比例2:1



接线盒方向与入线口方向		卧式-排气孔方向		设计		OUBANGS		浙江欧邦电机有限公司		
G1-左方向	G2-右方向	G3-上方向	G4-下方向	Q1 标准	Q2 轴向上	Q3 倒装	Q4 轴向下	标记	处数	
								0.H.W	2023/8/23	
LD	LT	RD	RT	TL	TR	DL	DR	设计	更改文件号	
								2023/8/23	2023/8/23	
LF	LB	RF	RB	TF	TB	DF	DB	审核	标准号	
								工艺	V1.0	
								设计	2023/8/23	签名
								审核	2023/8/23	年月日
								工艺	2023/8/23	选型技术号
								批准	2023/8/23	视图方式
									2023/8/23	重量
									2023/8/23	比例
									2023/8/23	共 1 张 第 1 张
									2023/8/23	A4
									2023/8/23	GH 卧式小齿轮马达
									2023/8/23	GH28-200W-S-B