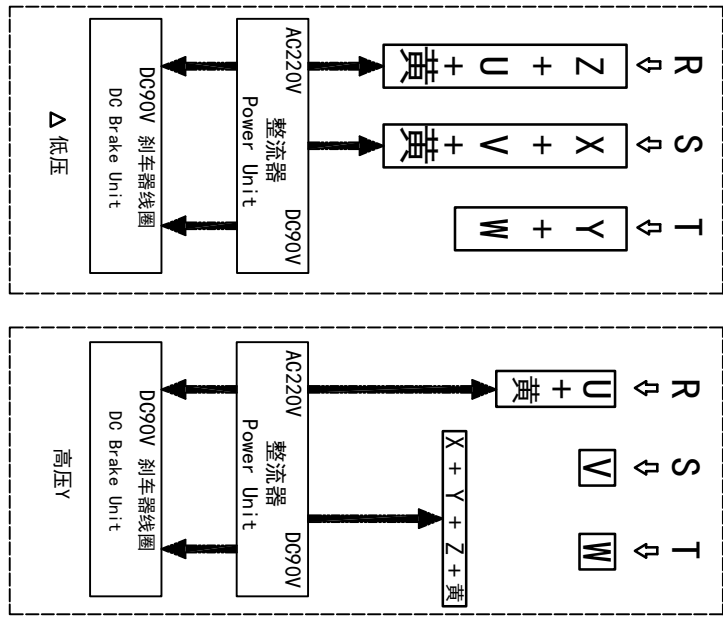
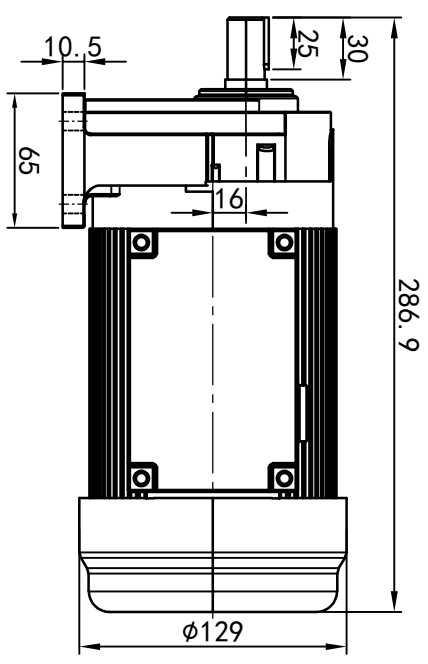
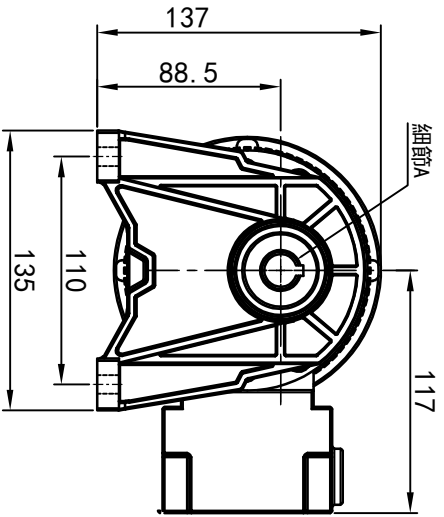
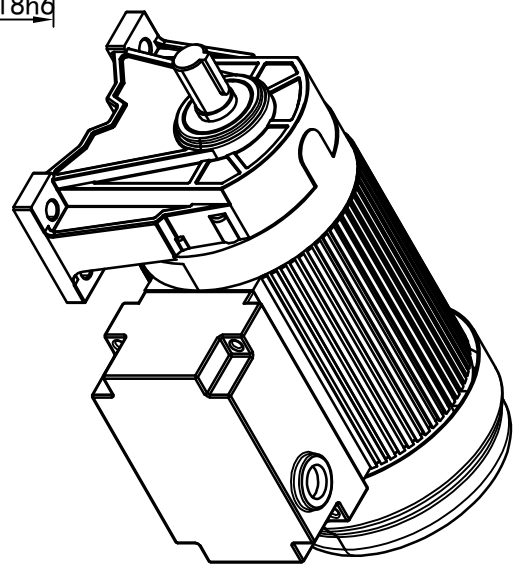
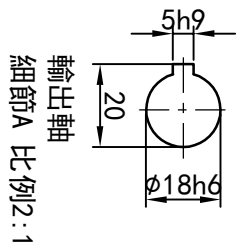
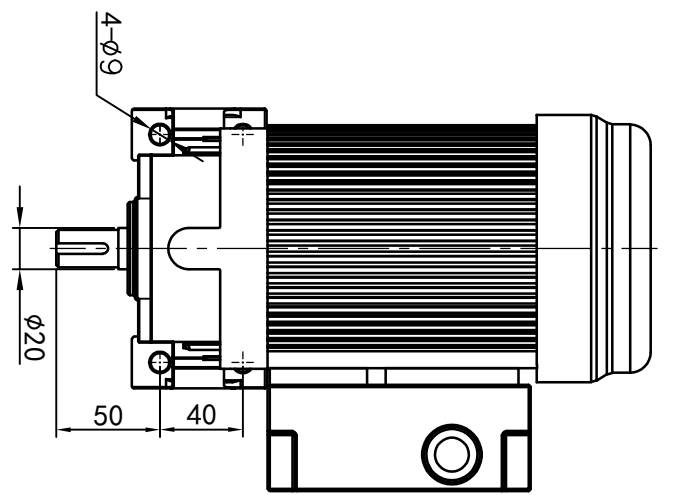


# 型号: GH-18-200-i-S-B-G2-RT



功率: 0.2kw (1/8HP)  
 极数: 4P  
 电压: 3相220V/380V  
 接法: Δ / Y  
 频率: 50Hz/60Hz  
 减速比: 3~10  
 扭矩: 3.63~17.64 Nm



接线盒方向与入线口方向	G1-左方向	G2-右方向	G3-上方向	G4-下方向				
卧式-排气孔方向	Q1 标准	Q2 轴向上	Q3 倒装	Q4 轴向下				
底座材料	LD	LT	RD	RT	TL	TR	DL	DR
材料	LF	LB	RF	RB	TF	TB	DF	DB

设计	0.H.W	2023/8/22	更改文件号	标准	签名	年月日
校对						
审核						
工艺						

设计	0.H.W	2023/8/22	更改文件号	标准	签名	年月日
校对						
审核						
工艺						

浙江欧邦电机有限公司

www.oubang-motor.com

GH 卧式小齿轮马达

GH18-200w-S-B

视图方式	重量	比例
	7.17KG	1:4
共 1 张 第 1 张		