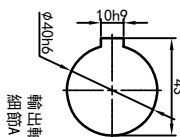
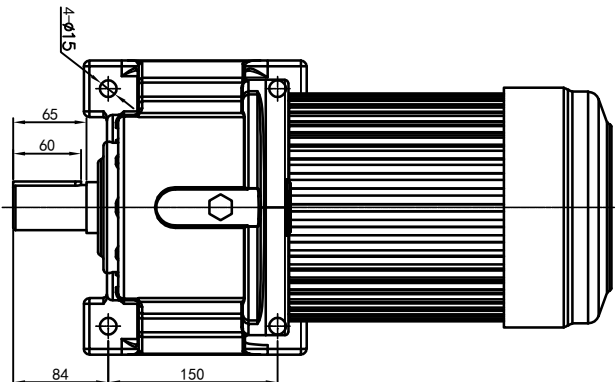
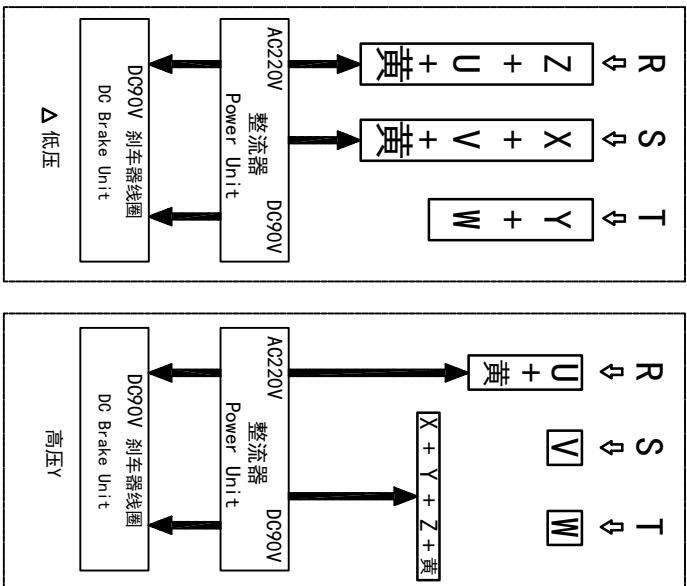
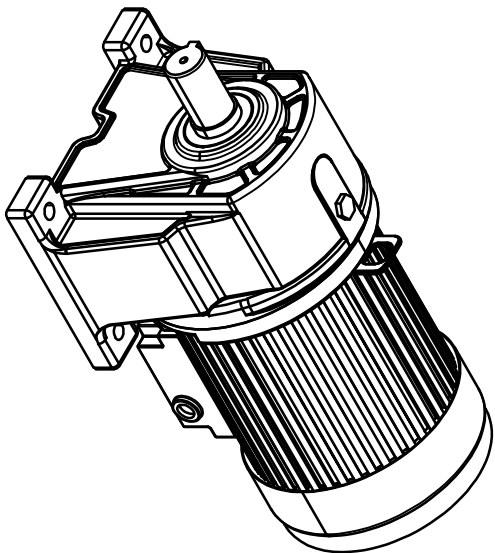


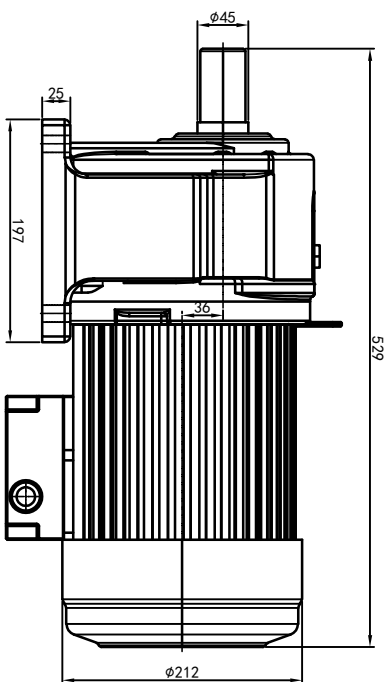
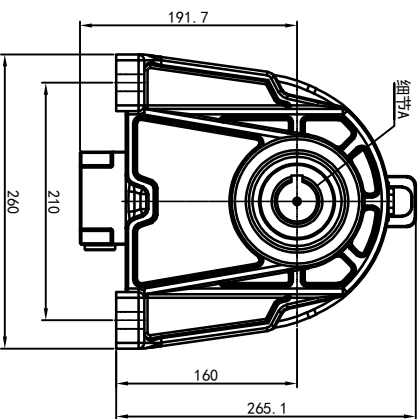
型号: GH-40-2200-i-S-B-G4-DR



输出轴
细节A 比例2:1



功率: 2.2kw (3HP)
极数: 4P
电压: 3相220V/380V
接法: Δ / Y
频率: 50Hz/60Hz
减速比: 3~40
扭矩: 37.24~509.6 Nm



接线盒方向与入线口方向

卧式-排气孔方向

接线盒方向	入线口方向
G1-左方向	G3-上方向
G2-右方向	G4-下方向
G3-上方向	G1-标准
G4-下方向	G2-轴向上
LD	LT
LB	LF
RB	RF
DB	DF

排气孔方向	标准
G1-标准	G1-标准
G2-轴向上	G2-轴向上
G3-倒装	G3-倒装
G4-轴向下	G4-轴向下
G5-右侧	G5-右侧
G6-左侧	G6-左侧
G7-标准	G7-标准
G8-标准	G8-标准

设计	校核	审核	工艺
标记	处数	分区	更改文件号
Q.H.W	2023/9/15	标准	版本
签名	motor.cqm	年月日	选型技术号

视图方式	重量	比例
54.68KG	1:7	A4

浙江欧邦电机有限公司
www.oubang.com
GH 卧式小齿轮马达
GH40-2200W-S-B