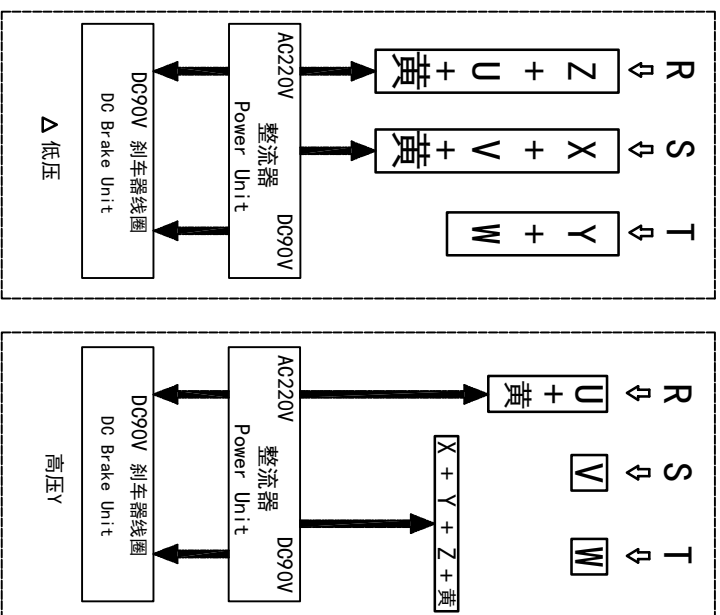
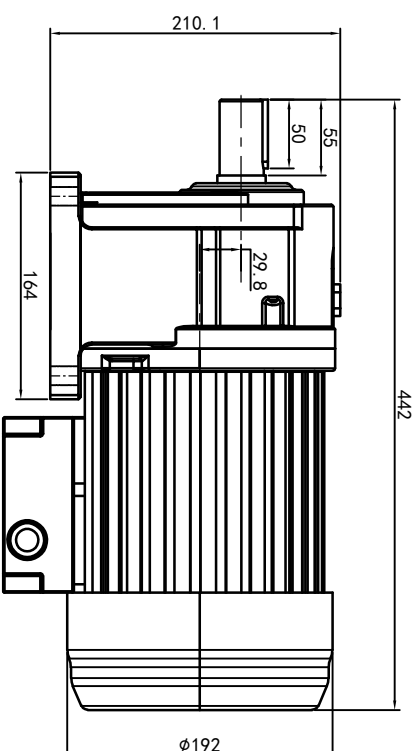
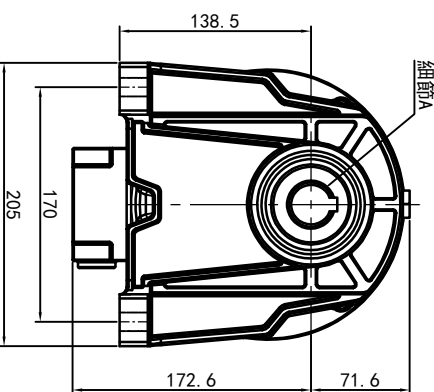
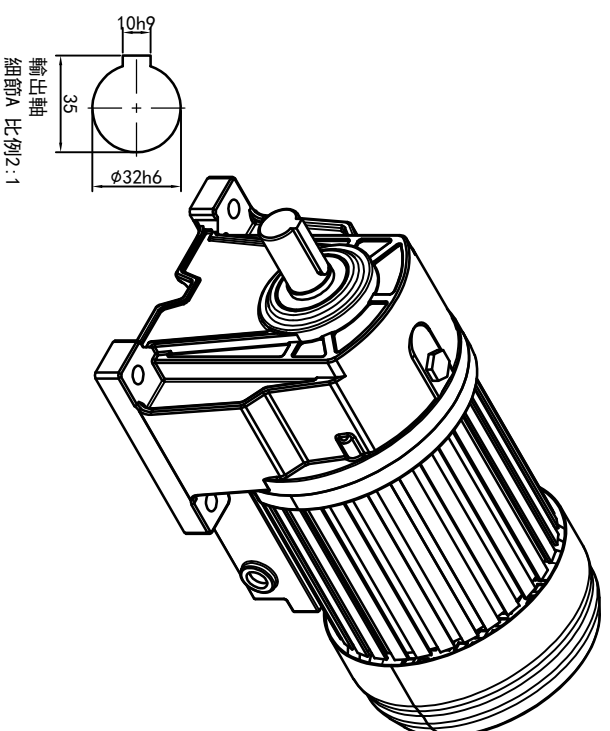
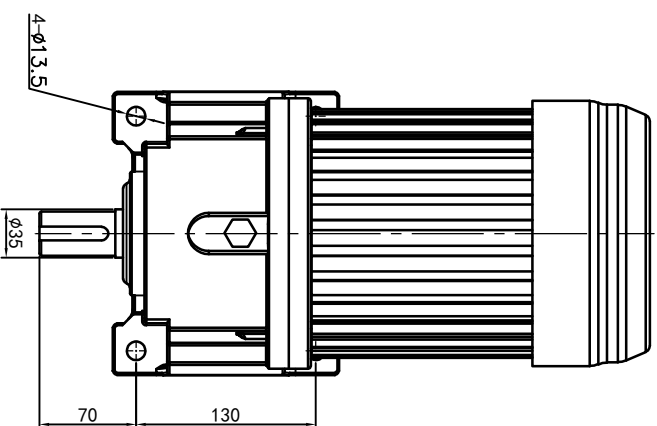


# 型号: GH-32-1500-i-S-B-G4-DR



功率: 1.5kw (2HP)  
 极数: 4P  
 电压: 3相220V/380V  
 接法: Δ / Y  
 频率: 50Hz/60Hz  
 减速比: 3~30  
 扭矩: 25.48~265.58Nm



接线盒方向与入线口方向

卧式-排气孔方向

01-左方向	02-右方向	03-上方向	04-下方向	05-右侧	06-左侧	07-标准	08-轴向下
LD	LI	RO	RI	TL	TR	DL	DR
LF	LB	RF	RB	TF	TB	DF	DB

设计 校核 审核 工艺

标记 处数 分区 更改文件号 签名 年月日

设计 校核 审核 工艺

**OPG**

OUBANGS  
 www.oubang-motor.com

浙江欧邦电机有限公司

GH 卧式小齿轮马达

视图方式

重量

比例

共 1 张 第 1 张

34.55KG

1:6

GH32-1500W-S-B